

# BYDLENÍ DOBŘICHOVICE PRAŽSKÁ

Byt č.

**S2.2**

Typ

**2+kk**

Podlaží

**2. NP**

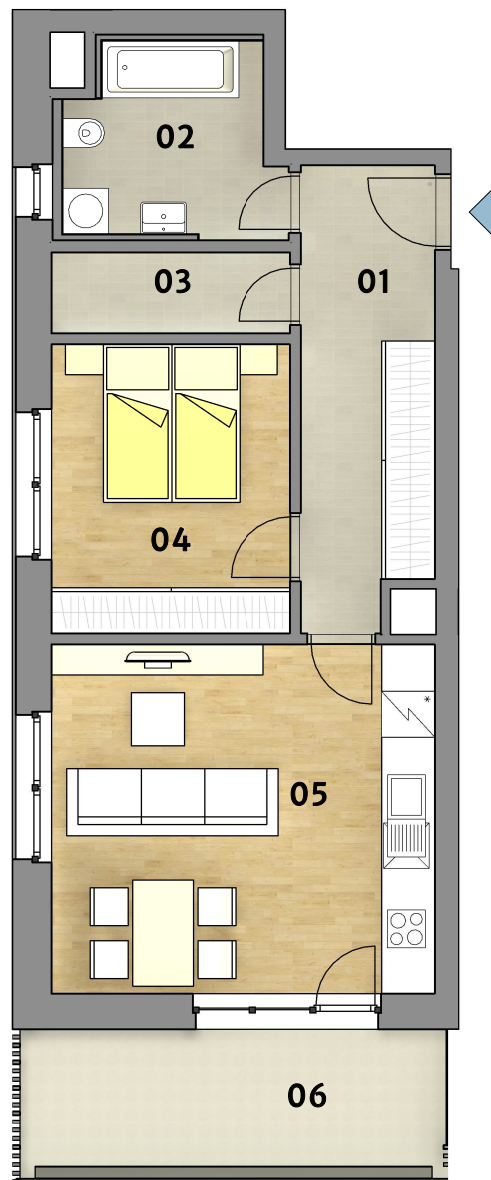
|                       |                     |
|-----------------------|---------------------|
| 01 Chodba             | 11,1 m <sup>2</sup> |
| 02 Koupelna + WC      | 7,8 m <sup>2</sup>  |
| 03 Komora             | 3,5 m <sup>2</sup>  |
| 04 Ložnice            | 12,3 m <sup>2</sup> |
| 05 Obývací pokoj+kk   | 24,1 m <sup>2</sup> |
| Obytná plocha bytu    | 58,8 m <sup>2</sup> |
| Svislé konstrukce     | 2,8 m <sup>2</sup>  |
| Podlahová plocha bytu | 61,6 m <sup>2</sup> |
| <hr/>                 |                     |
| 6 Balkón              | 11,4 m <sup>2</sup> |
| Sklepní kóje          | 2,1 m <sup>2</sup>  |
| Parkovací stání       | 12,5 m <sup>2</sup> |
| Celkem                | 87,6 m <sup>2</sup> |

Upozornění: Plochy jednotlivých místností jsou pouze orientační. Vyobrazené zařízení v plánech bytů (nábytek, kuchyňská linka, elektrické spotřebiče atd.) není součástí dodávky. Rozsah dodávky je specifikován ve standardu. Investor si vyhrazuje právo na drobné úpravy.

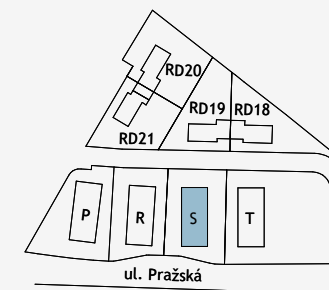
**DOB-Invest** a.s.

DOB-Invest a.s.  
Za Mlýnem 2, 252 29  
Dobříchovice  
tel.: +420 721 973 189

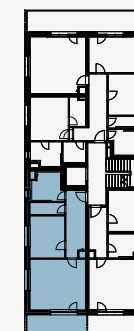
DOB-Invest Next s.r.o.  
5. května 3, 252 29  
Dobříchovice



Celková situace



Půdorys podlaží



Pohled na dům

