

# BYDLENÍ DOBŘICHOVICE PRAŽSKÁ

Byt č. **S3.2**

Typ **2+kk**

Podlaží **3. NP**

01 Chodba	11,1 m <sup>2</sup>
02 Koupelna + WC	7,7 m <sup>2</sup>
03 Komora	3,5 m <sup>2</sup>
04 Ložnice	12,3 m <sup>2</sup>
05 Obývací pokoj+kk	24,1 m <sup>2</sup>

Obytná plocha bytu 58,7 m<sup>2</sup>

Svislé konstrukce 2,9 m<sup>2</sup>

Podlahová plocha bytu 61,6 m<sup>2</sup>

6 Balkón 11,4 m<sup>2</sup>

Sklepní kóje 2,1 m<sup>2</sup>

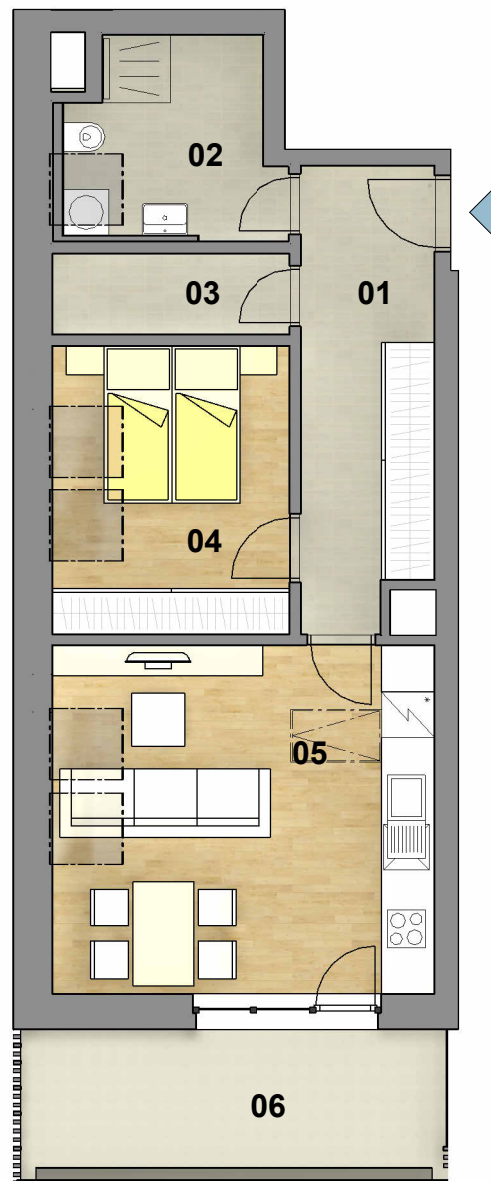
Parkovací stání 12,5 m<sup>2</sup>

Úložné prostory 3,6 m<sup>2</sup>

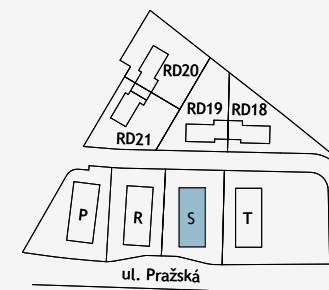
Celkem 91,2 m<sup>2</sup>

Upozornění: Plochy jednotlivých místností jsou pouze orientační. Vyobrazené zařízení v plánech bytů (nábytek, kuchyňská linka, elektrické spotřebiče atd.) není součástí dodávky. Rozsah dodávky je specifikován ve standardu. Investor si vyhrazuje právo na drobné úpravy.

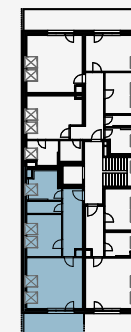
DOB-Invest a.s. DOB-Invest Next s.r.o.  
 Za Mlýnem 2, 252 29 Dobřichovice 5. května 3, 252 29  
 tel.: +420 721 973 189 Dobřichovice



Celková situace



Púdorys podlaží



Pohled na dům

